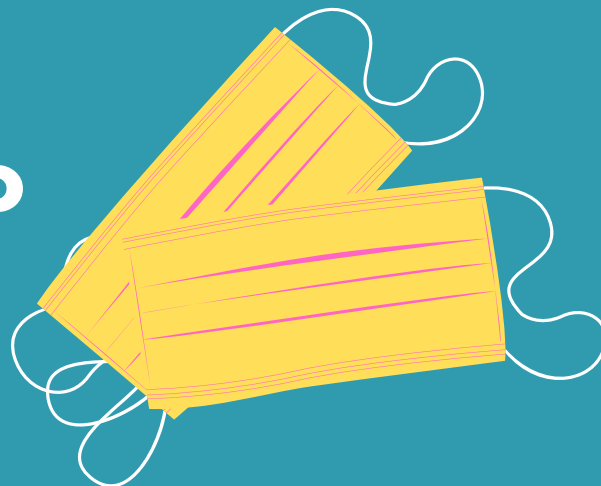


Aggiornamento del Governo Mascherine



- È obbligatorio sull'intero territorio nazionale usare protezioni delle vie respiratorie nei luoghi chiusi accessibili al pubblico, inclusi i mezzi di trasporto e comunque in tutte le occasioni in cui non sia possibile garantire continuamente il mantenimento della distanza di sicurezza.
- L'ordinanza regionale del 30 aprile rende obbligatorio l'uso della mascherina in Emilia-Romagna nei locali aperti al pubblico e anche nei luoghi all'aperto laddove non sia possibile mantenere il distanziamento di un metro.
- Non sono soggetti all'obbligo i bambini al di sotto dei sei anni e i soggetti con forme di disabilità non compatibili con l'uso continuativo della mascherina.
- Possono essere utilizzate mascherine di comunità, ovvero mascherine monouso o mascherine lavabili, anche auto-prodotte, in materiali multistrato idonei a fornire una adeguata barriera e, al contempo, che garantiscano comfort e respirabilità, forma e aderenza adeguate che permettano di coprire dal mento al di sopra del naso.
- L'utilizzo delle mascherine di comunità si aggiunge alle altre misure di protezione finalizzate alla riduzione del contagio (come il distanziamento fisico e l'igiene costante e accurata delle mani) che restano invariate e prioritarie.

FONTE:

"FASE DUE: le MISURE IN VIGORE DAL 4 MAGGIO"

<http://www.regione.emilia-romagna.it/coronavirus>